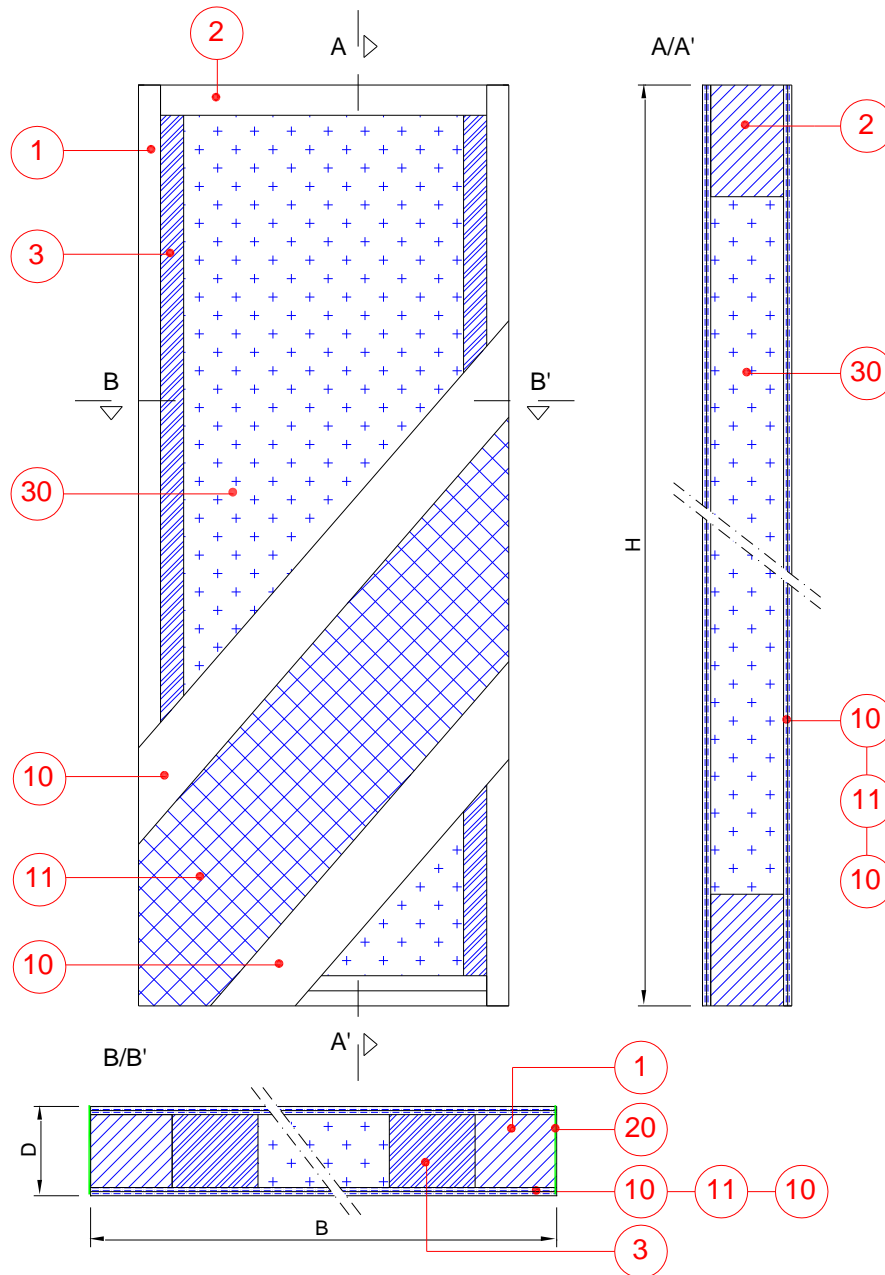


Stompe deur 40 mm, EBC gelakt, Klima c



B	Breedte deur	
H	Hoogte deur	
D	Dikte deur	~ 40 mm
1	Stijl	Epicea ~ 28 x 33 mm
2	Travers	Epicea ~ 52,5 x 33 mm
3	Stabilisator	LSL 40 x 33 mm
10	Dekplaat	dikte 1.65 mm, EBC gelakt
11	Scherm	Aluminium, dikte 0,3mm

20	Kantafwerking	Bandje zijkanten
30	Vulling	spaanvulling 420 kg/m ³
	Vullingtype	V35, VS + 2 STAB LSL
	Kadertype	DA004

Oktober 2015

Alleen de producten die als zodanig zijn omschreven op dit document zijn FSC gecertificeerd.
Wijzigingen en drukfouten voorbehouden.

D02SG3_AA001_B_nl.docx

Theuma NV / SA

Zandstraat 10
B-3460 Bekkevoort (Assent)
Tel. +32 (0) 13 35 12 00
Fax +32 (0) 13 31 27 38
www.theuma.com
info@theuma.be



RPR Leuven
Ond. nummer:
ING Bank:
IBAN nummer:
BIC:

BE 0440.316.949
375-1038948-60
BE73 3751 0389 4860
BBRUBEBB